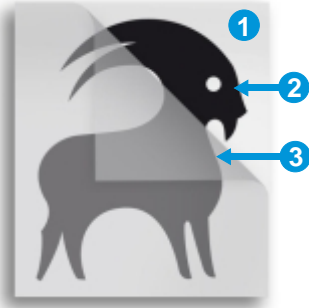




## INSTRUCCIONES DE COLOCACIÓN DE ADHESIVOS PEQUEÑOS

### Antes de empezar



- 1 **Papel siliconado blanco**
- 2 **Adhesivo**
- 3 **Película transparente (Transportadora)**

Antes de comenzar la aplicación de su adhesivo, tome el tiempo necesario para leer todo el manual de aplicación.

A pesar de ser fáciles de instalar, nuestros adhesivos no son reutilizables y pueden estropearse por la falta de atención, así que debe estar muy concentrado.

Nuestros adhesivos pueden ser aplicados en todas las superficies lisas, como paredes, ventanas, puertas, ventanas, mesas, superficies de metal y plástico, muebles de madera, e incluso en los baños (bañera, azulejos, etc...), pero no pegados en paredes y superficies irregulares.

Antes de aplicar su adhesivo, la superficie debe estar completamente limpia y libre de polvo, grasa y otros residuos que pueden ser visibles y afectar al resultado final.

Las paredes recién pintadas deberán haberse secado durante al menos dos semanas antes de la aplicación.



Espátula



Cinta de carrocerero

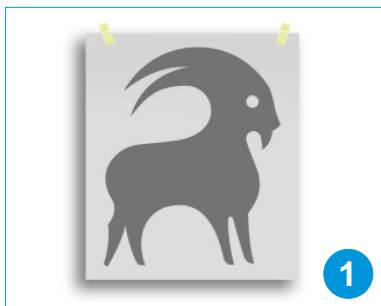


Cutter

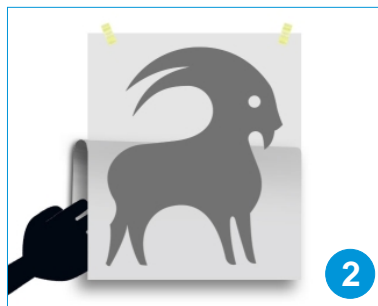
### Aplicación general de un adhesivo

**⚠ Por favor, tenga cuidado que no haya superficies pegajosas que se peguen entre sí. Será entonces imposible separar sin dañar el adhesivo. Pida la ayuda de otras manos si es necesario.**

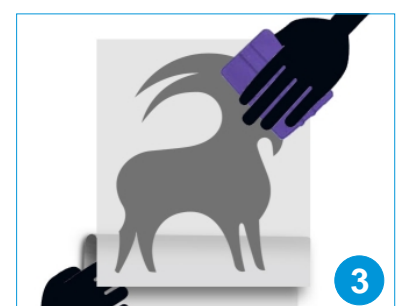
Asegúrese de limpiar y secar la superficie antes de la aplicación. Tome la espátula de aplicación y frote la parte de atrás de tu adhesivo para que la película transparente (transportadora) se una al dibujo adhesivo de vinilo.



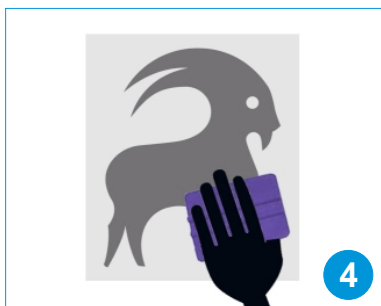
Posicione el motivo y sujételo con cinta de carrocerero a la pared.



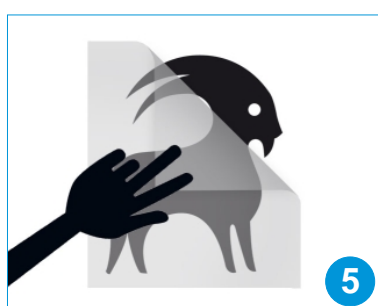
Levantar el motivo y sacar la mitad del papel blanco, asegurándose de que todo el dibujo quede adherido sobre la película transparente (sino frotar hasta que adhiera bien).



Con la ayuda de la espátula, apriete firmemente a 45° del centro hacia los extremos (arriba) para evitar arrugas y las burbujas de aire. Retire el resto del papel blanco rascando hacia abajo.



Raspe bien la superficie de la película transparente para que se adhiera bien el adhesivo a la superficie.



Retire muy delicadamente la película transparente (transportadora) a 180° en relación al adhesivo. Asegúrese de que ninguna parte del dibujo queda fijada en la película.



Y ahora ... Disfrute del placer de vivir con su Teleadhesivo!



## INSTRUCCIONES DE COLOCACIÓN DE ADHESIVOS GRANDES

### Antes de empezar



- 1 **Papel siliconado blanco**
- 2 **Adhesivo**
- 3 **Película transparente (Transportadora)**

Antes de comenzar la aplicación de su adhesivo, tome el tiempo necesario para leer todo el manual de aplicación.

A pesar de ser fáciles de instalar, nuestros adhesivos no son reutilizables y pueden estropearse por la falta de atención, así que debe estar muy concentrado.

Nuestros adhesivos pueden ser aplicados en todas las superficies lisas, como paredes, ventanas, puertas, ventanas, mesas, superficies de metal y plástico, muebles de madera, e incluso en los baños (bañera, azulejos, etc...), pero no pegados en paredes y superficies irregulares.

Antes de aplicar su adhesivo, la superficie debe estar completamente limpia y libre de polvo, grasa y otros residuos que pueden ser visibles y afectar al resultado final.

Las paredes recién pintadas deberán haberse secado durante al menos dos semanas antes de la aplicación.



Espátula



Cinta de carroceros

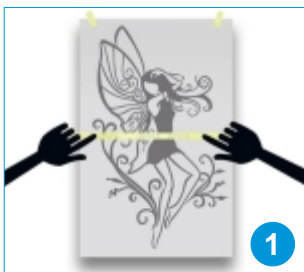


Cutter

### Aplicación general de un adhesivo

**⚠ Por favor, tenga cuidado que no haya superficies pegajosas que se peguen entre sí. Será entonces imposible separar sin dañar el adhesivo. Pida la ayuda de otras manos si es necesario.**

Asegúrese de limpiar y secar la superficie antes de la aplicación. Tome la espátula de aplicación y frote la parte de atrás de tu adhesivo para que la película transparente (transportadora) se una al dibujo adhesivo de vinilo.



1

Coloque el motivo y sujételo con cinta de carroceros a la pared. Aplicar cinta en el centro del adhesivo para que apoye mejor.



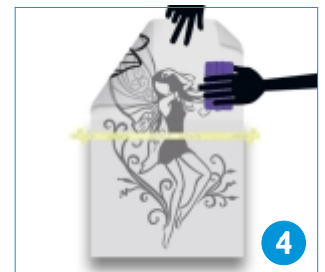
2

Retire la cinta de lo alto del motivo y vaya despegando el papel siliconado delicadamente asegurándose de que todo el dibujo se queda pegado sobre la película transparente (si no frote hasta que se adhiera bien).



3

Cortar el papel en blanco por el centro, de manera que la parte superior de la etiqueta se pueda aplicar. **No olvide que el adhesivo es muy pegajoso; a de tener cuidado de tenerlo alejado de la pared y la ropa.**



4

Con la ayuda de la espátula, apriete fuertemente a 45° desde el centro hacia los extremos (arriba) para evitar arrugas y burbujas de aire.



5

Una vez aplicada la parte superior, retire el papel blanco restante, asegurándose de que el dibujo se queda bien adherido al film transparente.



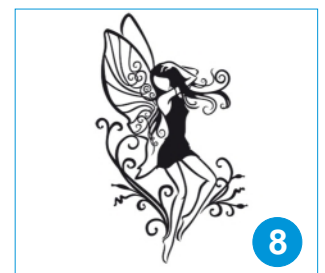
6

Con la ayuda de la espátula, presione muy fuertemente a 45° desde el centro del adhesivo hacia los bordes (parte inferior) para evitar así las arrugas y burbujas de aire.



7

Retire la película transparente, tirando suavemente a 180° en relación al adhesivo. Asegúrese de que ninguna parte del dibujo quede fijada en la película transparente.



8

Por último, sólo... Disfrute del placer de vivir su Teleadhesivo.